



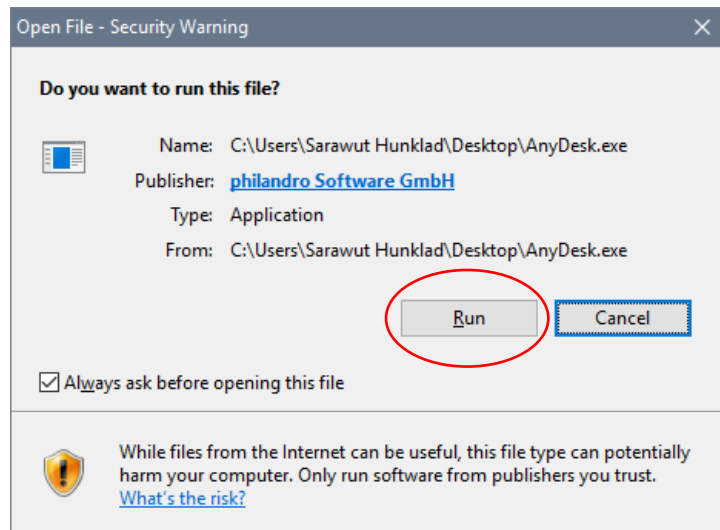
การสนับสนุนผู้ใช้งานระบบ SU-ERP ผ่านโปรแกรม AnyDesk

เพื่อตรวจสอบและแก้ไขปัญหา

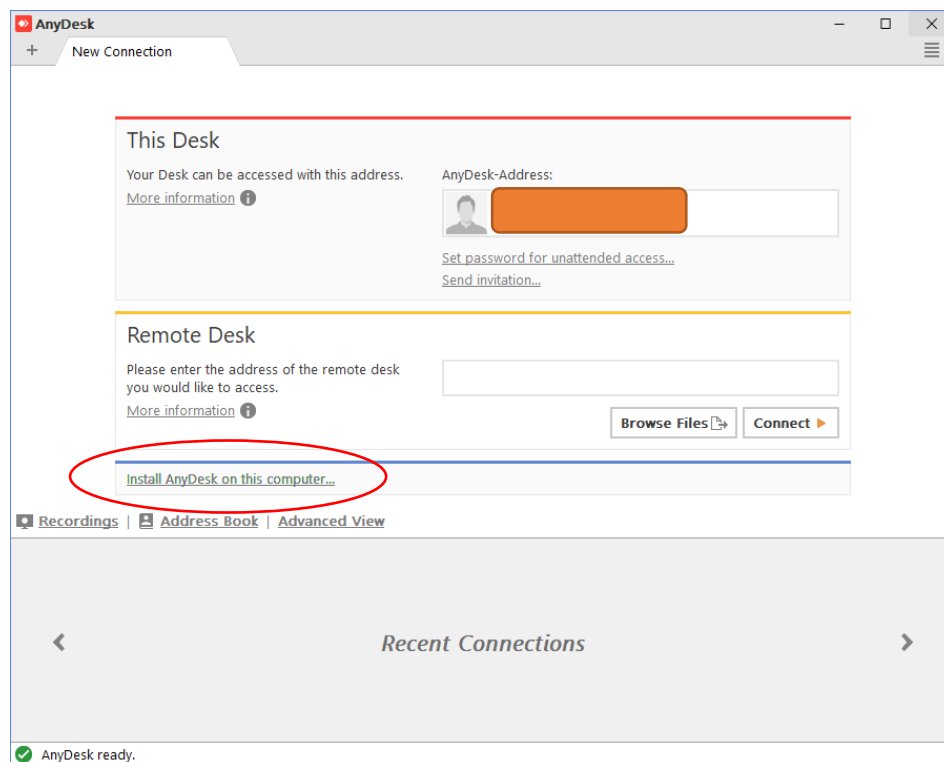
การสนับสนุนผู้ใช้งานระบบ SU-ERP ผ่านโปรแกรม AnyDesk เพื่อตรวจสอบและแก้ไขปัญหา

ผู้ใช้งานจำเป็นต้องติดตั้งโปรแกรม AnyDesk โดยสามารถโหลดโดยตรงได้ที่

<https://anydesk.com/remote-desktop> และทำการติดตั้งไฟล์



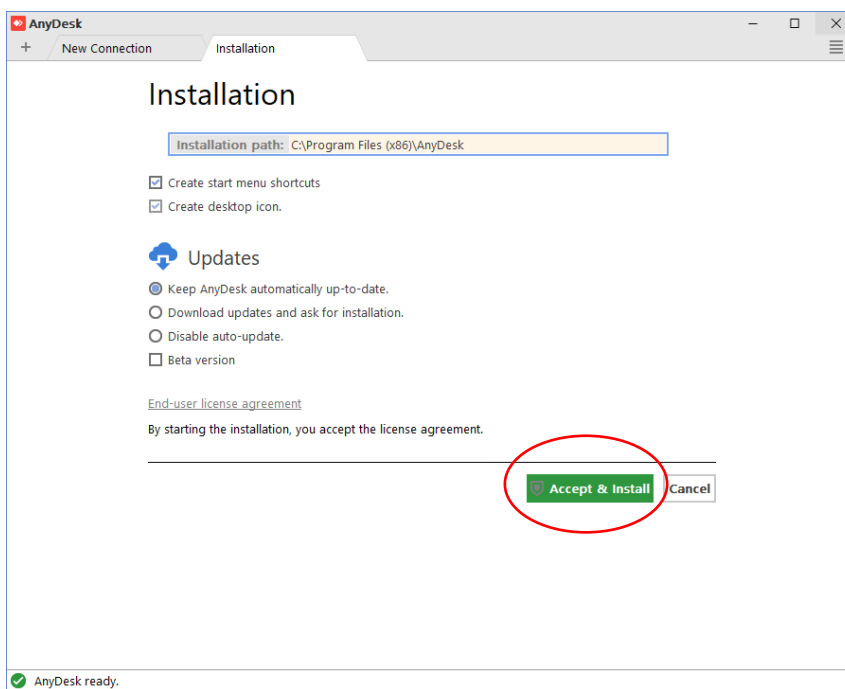
- กด install AnyDesk on this computer...





การสนับสนุนผู้ใช้งานระบบ SU-ERP ผ่านโปรแกรม AnyDesk เพื่อตรวจสอบและแก้ไขปัญหา

- กด Accept & install



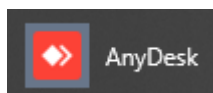
- เมื่อติดตั้งเรียบร้อยแล้วจะปรากฏหน้าต่างดังรูป



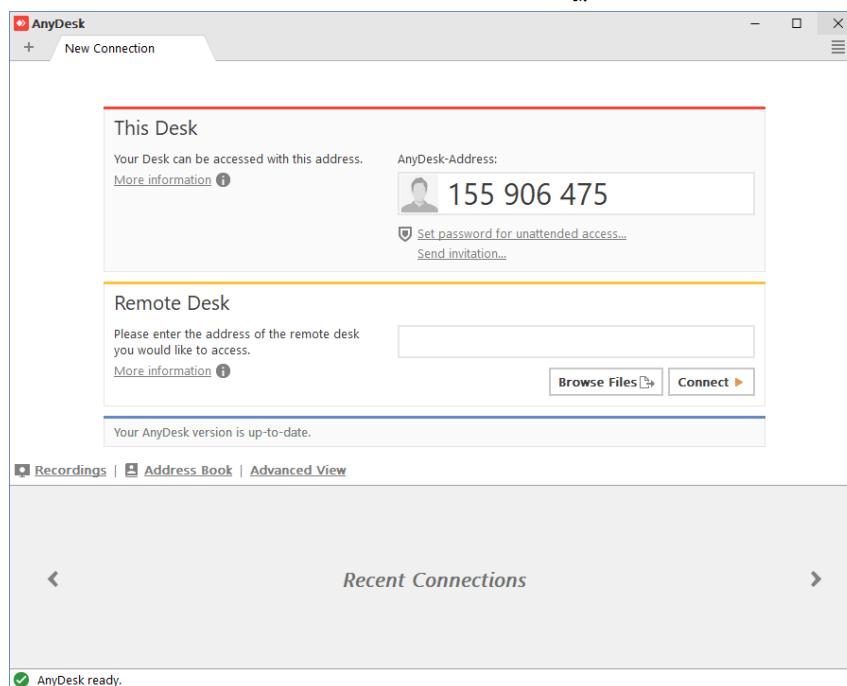
การสนับสนุนผู้ใช้งานระบบ SU-ERP ผ่านโปรแกรม AnyDesk

เพื่อตรวจสอบและแก้ไขปัญหา

การใช้งานและติดต่อกับทาง ERP-SUPPORT



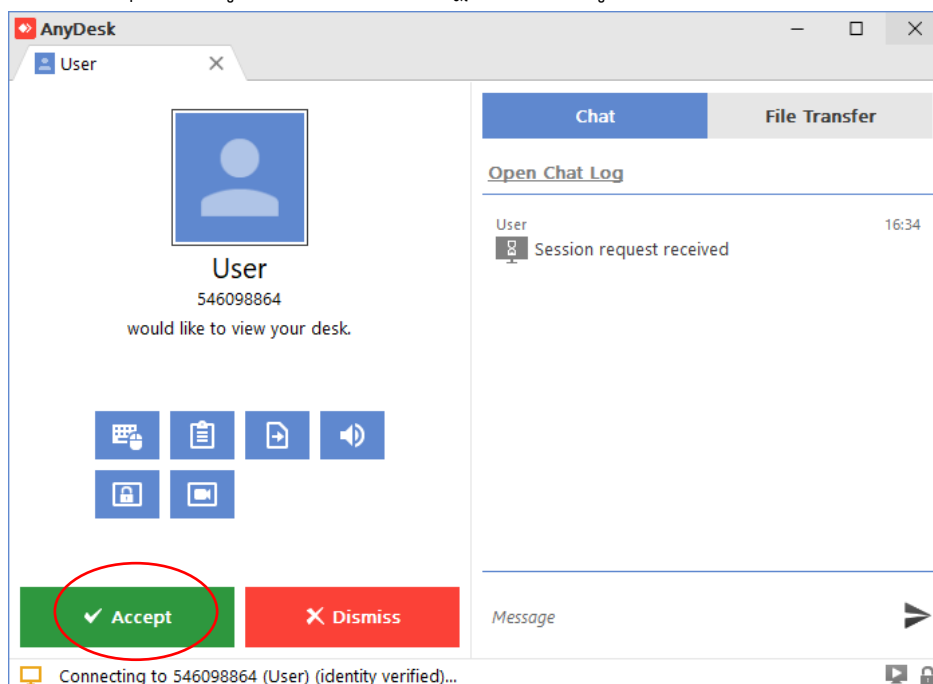
1. เปิดโปรแกรม AnyDesk ผ่าน icon จะปรากฏหน้าต่าง



2. แจ้งหมายเลข 9 หลักที่ปรากฏจากโปรแกรม Anydesk ให้ ERP-SUPPORT ระบบที่เกี่ยวข้องทราบเพื่อทำ

การ Remote มาควบคุมเครื่องผู้ใช้งาน โดยจะปรากฏหน้าต่างให้ผู้ใช้งาน กด

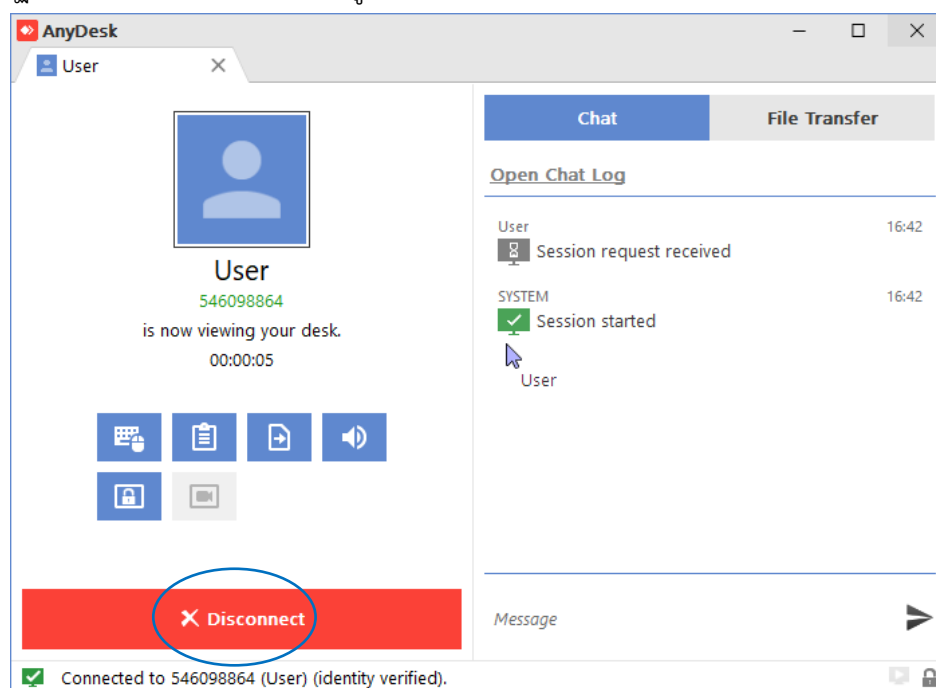
✓ Accept



การสนับสนุนผู้ใช้งานระบบ SU-ERP ผ่านโปรแกรม AnyDesk

เพื่อตรวจสอบและแก้ไขปัญหา

3. เมื่อปรากฏหน้าต่างนี้แสดงว่าเครื่องท่านถูก Remote โดย ERP-SUPPORT เรียบร้อยแล้ว



4. เมื่อเสร็จสิ้นการแก้ไขปัญหาให้ทำการ Disconnect