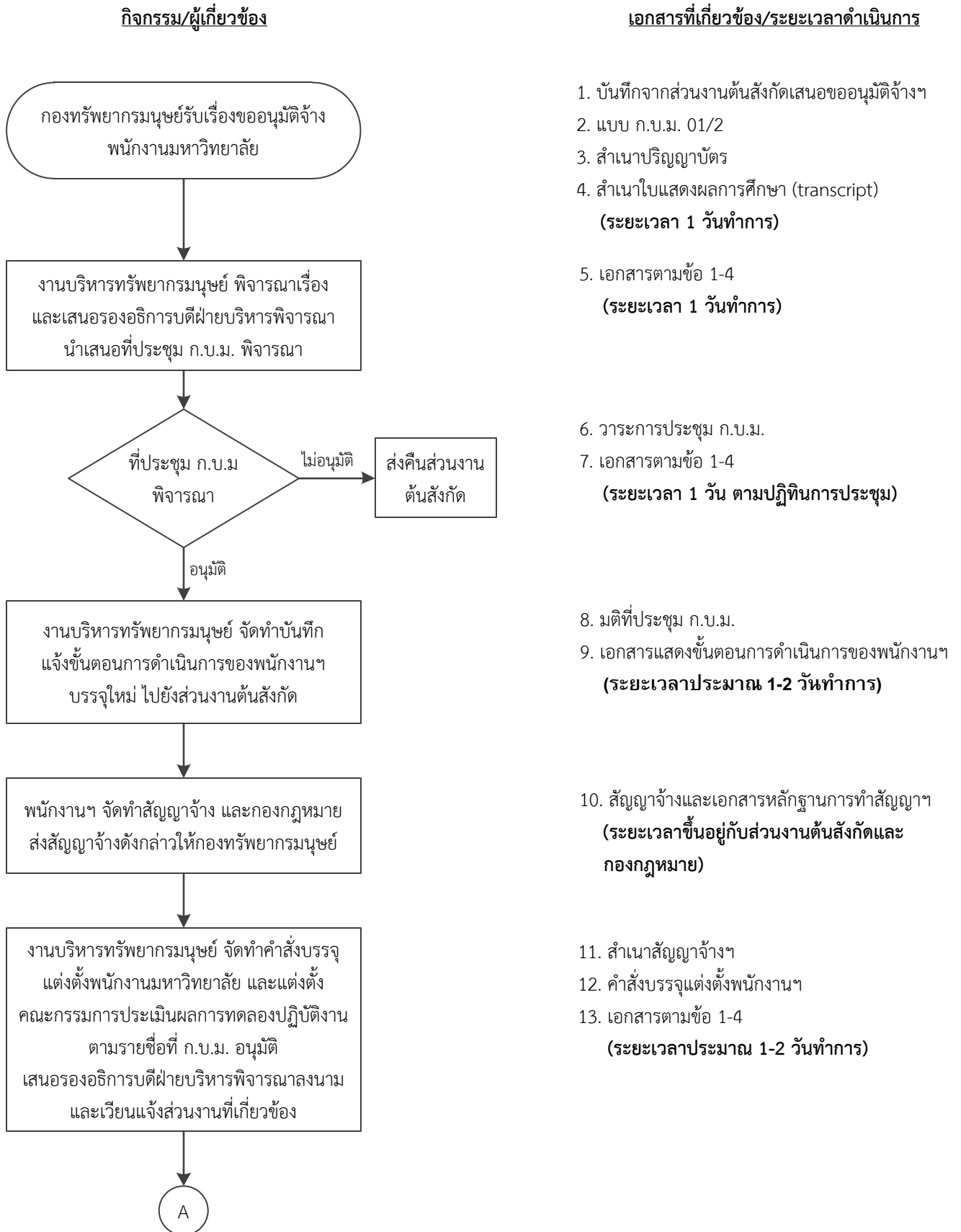
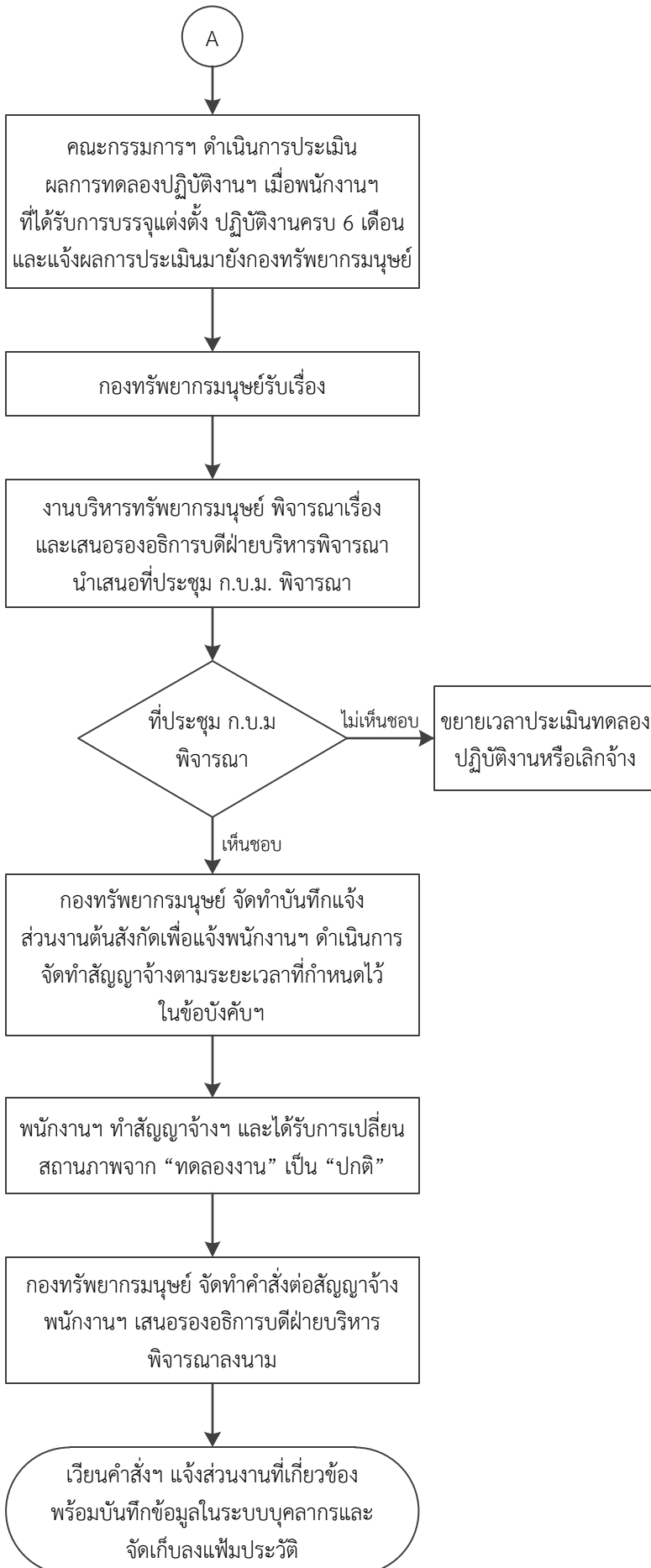


ขั้นตอนการบรรจุและประเมินผลการทดลองปฏิบัติงาน ของพนักงานมหาวิทยาลัย



กิจกรรม/ผู้เกี่ยวข้อง



เอกสารที่เกี่ยวข้อง/ระยะเวลาดำเนินการ

- 14. แบบ ก.บ.พ. 02 เอกสารการประเมินการปฏิบัติงานของพนักงานมหาวิทยาลัย (ระยะเวลาขึ้นอยู่กับคณะกรรมการฯ)
- 15. บันทึกจากส่วนงานต้นสังกัด
- 16. เอกสารตามข้อ 14 (ระยะเวลา 1 วันทำการ)
- 17. เอกสารตามข้อ 15-16 (ระยะเวลาประมาณ 1-2 วันทำการ)
- 18. วาระการประชุม ก.บ.ม.
- 19. เอกสารตามข้อ 15-16 (ระยะเวลา 1 วัน ตามปฏิทินการประชุม)
- 20. มติที่ประชุม ก.บ.ม.
- 21. บันทึกแจ้งให้พนักงานฯ จัดทำสัญญาจ้าง (ระยะเวลาประมาณ 1-2 วันทำการ)
- 21. สัญญาจ้างและเอกสารหลักฐานการทำสัญญาฯ (ระยะเวลาขึ้นอยู่กับส่วนงานต้นสังกัดและกองกฎหมาย)
- 22. คำสั่งต่อสัญญาจ้างฯ
- 23. เอกสารตามข้อ 15-16 และ 21 (ระยะเวลาประมาณ 2-3 วันทำการ หลังจากได้รับสัญญาฯ)
- 24. เอกสารตามข้อ 22-23 (ระยะเวลาประมาณ 1-2 วันทำการ หลังจากได้รับคำสั่งฯ)