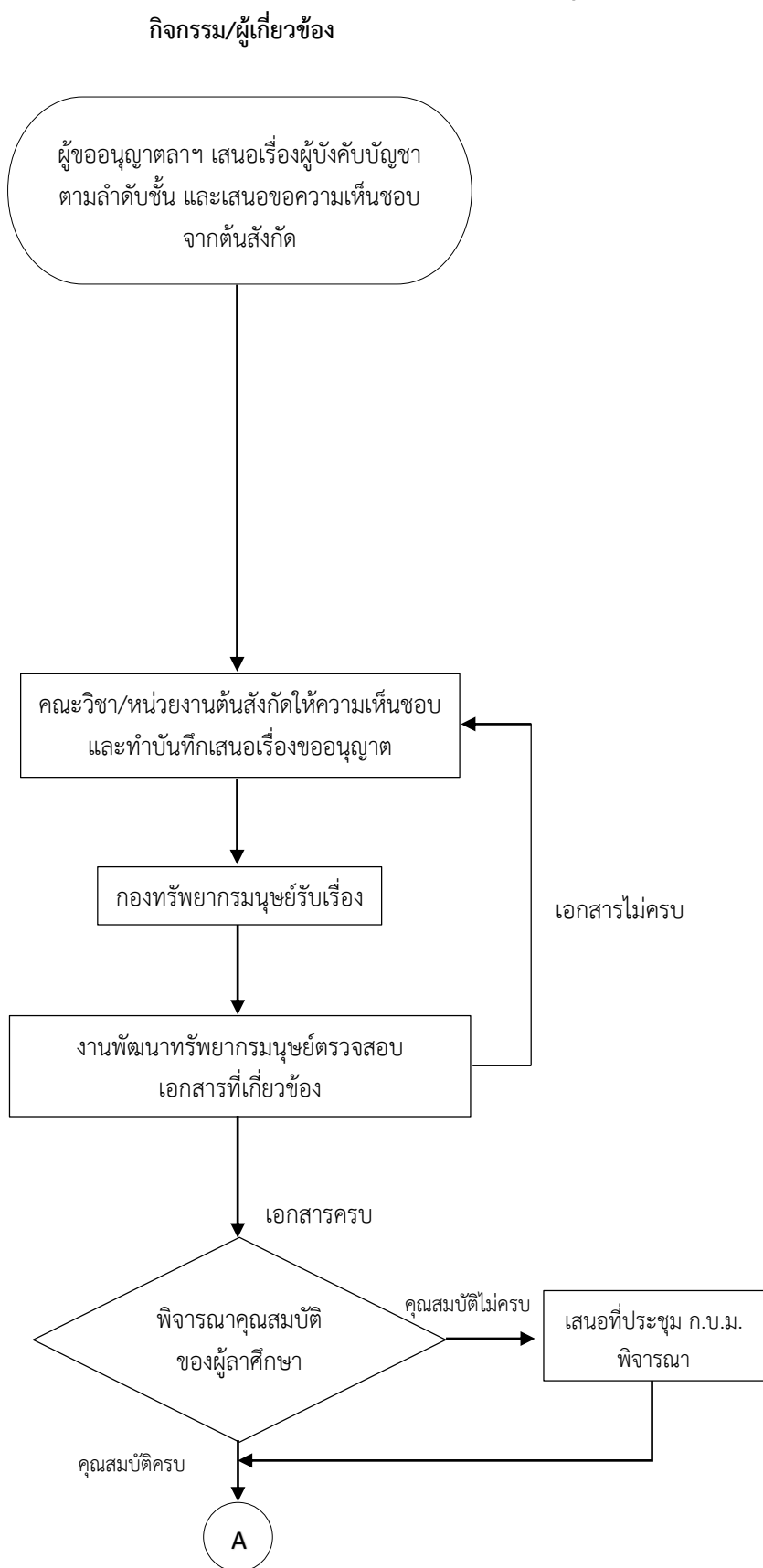


ขั้นตอนการทำงาน

เรื่อง การขออนุญาตลาศึกษาต่อภายในประเทศ



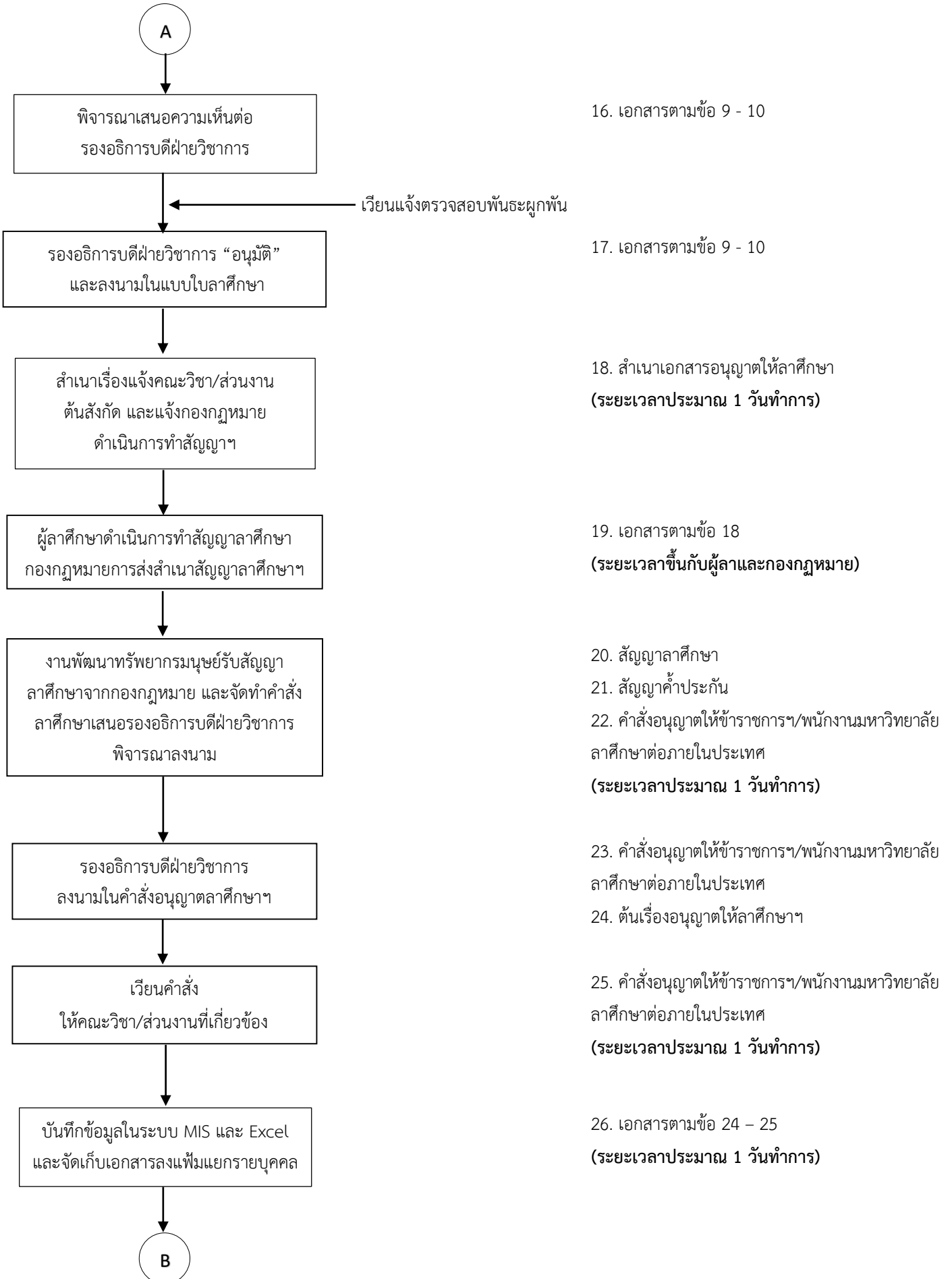
เอกสารหลักฐานที่เกี่ยวข้อง/ ระยะเวลาดำเนินการ

1. บันทึกขออนุญาตลาฯ
2. แบบฟอร์มใบลาศึกษาต่อ
3. โครงการหรือแนวทางการศึกษาพร้อมเหตุผลและความจำเป็น
4. เอกสารให้ความเห็นชอบให้ไปศึกษาต่อจากคณะต้นสังกัด
5. หนังสือตอบรับเข้าศึกษาหรือหนังสือรับรองสถานภาพนักศึกษาจากสถานศึกษา
6. หลักฐานการได้รับทุน (หากได้รับทุนสนับสนุน)
7. ตารางเรียน (กรณีลาศึกษาโดยใช้เวลาราชการบางส่วน)
8. แบบรายงานข้อค้นพบผู้ถูกพ้น (กรณีลาศึกษาเกิน 1 ปี)
(ระยะเวลาขึ้นกับหน่วยงานต้นสังกัด)
9. หนังสือขออนุญาตจากส่วนงานต้นสังกัด
10. เอกสารตามข้อ 1 – 8
(ระยะเวลาขึ้นกับหน่วยงานต้นสังกัด)
11. เอกสารตามข้อ 9 – 10
12. เอกสารตามข้อ 9 - 10
13. ระเบียบมหาวิทยาลัยศิลปากรว่าด้วยหลักเกณฑ์การให้พนักงานมหาวิทยาลัยไปศึกษา ฝึกอบรม และดูงาน พ.ศ. 2560
14. ระเบียบกระทรวงศึกษาธิการว่าด้วยการไปศึกษาเพิ่มเติม ฝึกอบรม ดูงาน หรือปฏิบัติการวิจัยภายในประเทศ พ.ศ.2559 (สำหรับข้าราชการ)
15. คำสั่ง มศก.ที่ 1512/2560 เรื่อง มอบหมายอำนาจหน้าที่ให้รองอธิการบดีมหาวิทยาลัยศิลปากรปฏิบัติการแทนอธิการบดี
(ระยะเวลาประมาณ 1 วันทำการ)

กิจกรรม/ผู้เกี่ยวข้อง

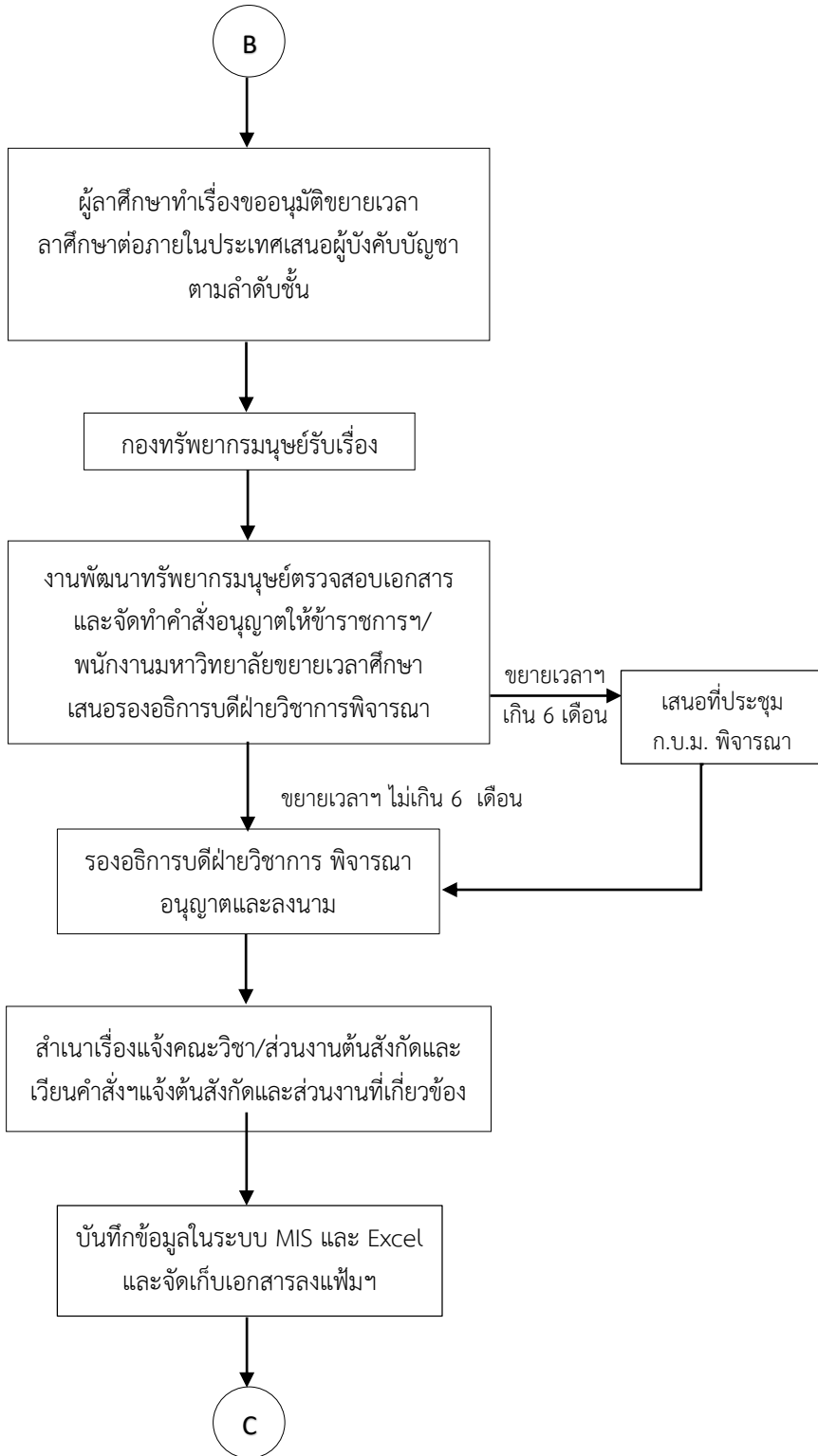
เอกสารหลักฐานที่เกี่ยวข้อง/

ระยะเวลาดำเนินการ



กิจกรรม/ผู้เกี่ยวข้อง

เอกสารหลักฐานที่เกี่ยวข้อง/
ระยะเวลาดำเนินการ



27. บันทึกขออนุญาตขยายเวลาลาศึกษาจากต้นสังกัด
28. เอกสารความเห็นจากอาจารย์ที่ปรึกษา
(ระยะเวลาขึ้นกับหน่วยงานต้นสังกัด)

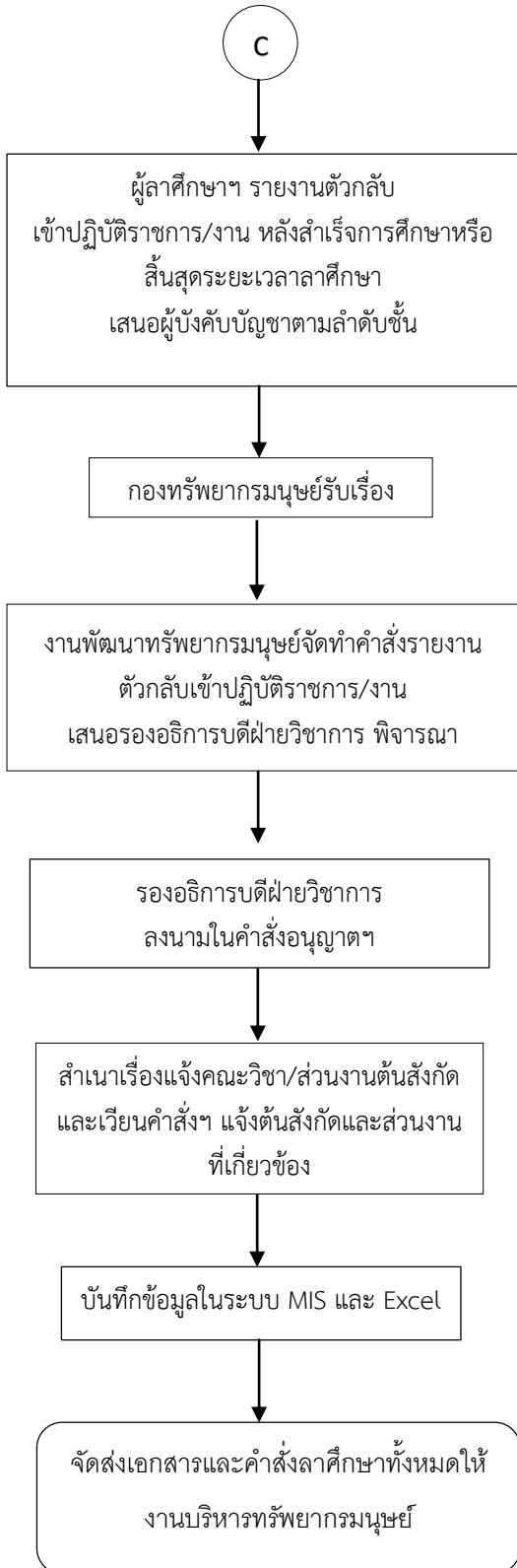
29. เอกสารตามข้อ 27 - 28
30. แฟ้มของผู้ลาศึกษา
31. คำสั่งอนุญาตให้ข้าราชการฯ/พนักงานมหาวิทยาลัย
ขยายเวลาศึกษาต่อภายในประเทศ
(ระยะเวลาประมาณ 1 วันทำการ)

32. เอกสารตามข้อ 29 - 31

33. สำเนาเรื่องและคำสั่งอนุญาตให้ข้าราชการฯ/
พนักงานมหาวิทยาลัยขยายเวลาศึกษาต่อภายในประเทศ
(ระยะเวลาประมาณ 1 วันทำการ)

กิจกรรม/ผู้เกี่ยวข้อง

เอกสารหลักฐานที่เกี่ยวข้อง/
ระยะเวลาดำเนินการ



34. บันทึกขอรายงานตัวกลับเข้าปฏิบัติราชการ/งาน
(ระยะเวลาขึ้นกับหน่วยงานต้นสังกัด)

35. บันทึกขออนุญาตกลับเข้าปฏิบัติราชการ/งาน
จากต้นสังกัด

36. เอกสารตามข้อ 35

37. คำสั่งอนุญาตให้ข้าราชการฯ/พนักงานมหาวิทยาลัย
กลับเข้าปฏิบัติราชการ/งาน
(ระยะเวลาประมาณ 1 วันทำการ)

38. คำสั่งอนุญาตให้ข้าราชการฯ/พนักงานมหาวิทยาลัย
กลับเข้าปฏิบัติราชการ/งาน

39. เอกสารตามข้อ 38
(ระยะเวลาประมาณ 1 วันทำการ)